

JY-TECK G型直流電壓表系列

儀錶特性:

- * DIN24x48mm標準尺寸,超小體積容易安裝及維護.
- * 本系列各機型在輸入訊號為零時,顯示器顯示“000”或“0000”.
- * 自動顯示輸入訊號之正負極性.
- * 使用紅色高亮度LED顯示器,數值顯示清晰易讀.
- * 使用石英振盪電路,不易受溫度影響.
- * 使用大型集成I.C.,精確度及穩定度高.
- * 本系列各類機型線性調整均可在機殼後方直接調整.



應用範圍:

- * 電壓錶.
- * 電阻計.
- * 流量錶.
- * 電流錶.
- * 頻率錶.
- * 溫度錶.
- * 壓力錶.
- * 各式比例錶.
- * 各式電子儀錶.

一般規格:

取樣時間	3次/秒 (G113系列). 2.5次/秒 (G114CM0E).
時基電路	石英振盪電路.
精確度	$\leq 0.025\% \pm 1 \text{ Digit}$.
輸入阻抗	$\geq 1.0 \text{ Mega ohm}$.
超檔顯示	G113系列超檔時,顯示器之D4顯示“1”或“-1”. G114CM0E超檔時,顯示器之D1~D4顯示“0000”並持續閃爍.
顯示器	0.36” 紅色高亮度LED顯示器.
輸入電源	DC + 4.75~ +5.25V/120mA.
消耗功率	$\leq 0.6 \text{ 瓦}$.
操作溫度	0~50 °C.
操作濕度	0~85 %.

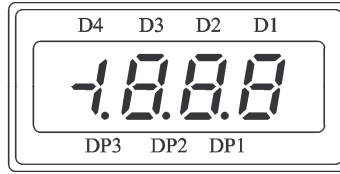
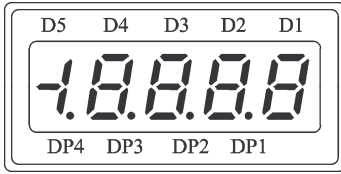
型號/規格:

型號	位數	量程	解析度	方波輸出
G113AM0E	3位半	$\pm 0.1 \sim 199.9 \text{ mV/DC}$	0.1 mV/DC	40 KHZ
G113BM0E	”	$\pm 0.001 \sim 1.999 \text{ V/DC}$	0.001 V/DC	40 KHZ
G114CM0E	4位半	$\pm 0.0001 \sim 1.9999 \text{ V/DC}$	0.0001 V/DC	100 KHZ

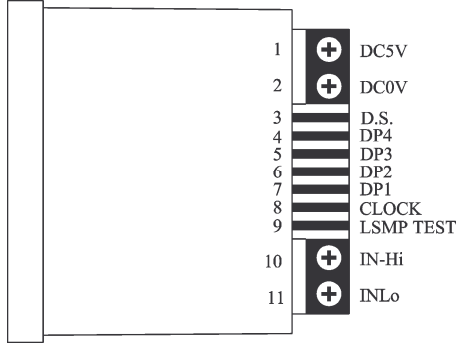
接點說明:

腳位	名稱	說明
1	+5V	DC+5V 電源輸入端.
2	GND	DC0V 電源輸入端.
3	D.S.	小數點選擇公共點.
4	DP4	* DP1~DP4 任一點與 D.S.點連接時,其所代表之小數點將被點亮.
5	DP3	* G113 系列之 DP4 為空接點.
6	DP2	
7	DP1	
8	CLOCK	內部振盪電路之方波輸出,頻率請參考型號/規格表.
9	L.T.	此點若連接+5V(PIN1),顯示器則顯示“-1888”(G113 系列). 此點若連接 GND(PIN2),顯示器則顯示“18888”(G114CM0E).
10	IN-Hi	訊號輸入接點,請參考型號/規格表.
11	IN-Lo	* G113 系列訊號輸入端可與輸入電源隔離. * G114CM0E 訊號 IN-Lo 端(PIN11)必須與電源輸入 0V 端(PIN2)連接.

* 面板外觀:

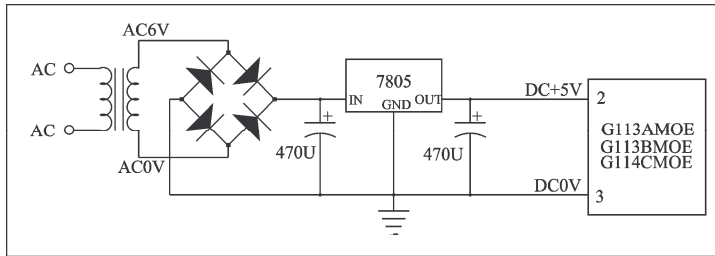


* 配線端子 (上視圖) :

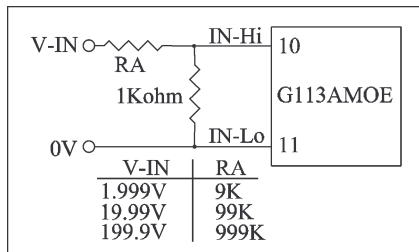


* 應用/參考電路

1. 電源電路 :

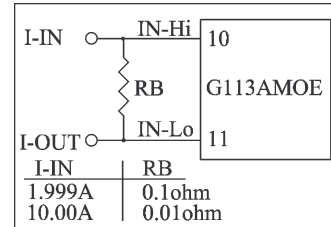


2. 直流電壓分壓電路 :



3.

直流電流錶分流電路 :



* 外型/盤面挖孔尺寸圖 (單位: m/m):

