

# TE-718 操作說明書

## 可攜式甲醛監測儀

感謝您購買可攜式甲醛監測儀，TE-718 功能簡單、容易單手操作。TE-718 可通過 USB 傳輸線到 PC 連結同步測讀並記錄顯示在螢幕上(軟體免費提供)。

### 特點:

- ✓ 市面上功能最齊全和最經濟及操作簡單的甲醛監測儀
- ✓ 測量顯示甲醛, 環境溫度, 濕度三機一體
- ✓ 三顯示(同時顯示甲醛、溫度、濕度)易於操作及監測
- ✓ 具備背光功能在光線不足地點仍可使用
- ✓ 連接至電腦即時記錄儲存數據多達 64,000 點
- ✓ 具備室內空氣品質管理法要項, 每小時平均值計算功能 TWA 1hr
- ✓ 職業環境安全監測顯示 TWA 8hr STEL12min
- ✓ 連續監測 15 分鐘內無按鍵動作自動關機, 雙模式可設定
- ✓ 甲醛濃度上限蜂鳴聲警報閾值設置.
- ✓ 電化學甲醛感測器可測量至 5.00ppm
- ✓ 附三角座孔, 可固定在三角座上進行長時間記錄或監測
- ✓ 產品標準經過英國感測廠及國內認證機構認證, 所有的感測器均在出貨之前校準
- ✓ 保固期為一年, 是壽命長久的感測器

### !! 注意事項 !!

1. 不要試著打開儀器或感測器探頭, 否則保固服務將失效!
2. 請勿在有酒精與大量的揮發性有機溶劑環境下使用儀器並且遠離水氣干擾!
3. 如需得到更穩定取樣讀值請關閉室內空調以及風扇檢測!
4. 機器讀值一旦超過範圍會顯示出現 ER2, 此時機器進入保護裝置, 將會需要花很長的一段時間才能夠恢復讀值, 當出現顯示 ER2 時, 請將機器放在通風處, 慢慢讓機器恢復正常功能。
5. 當機器出現 ER2 時請勿使用自動校準功能, 此動作將導致機器無法正常量測。
6. 本產品測量之數據僅做為參考, 不得做為法律訴訟之依據。

### 產品規格

測量參數	甲醛, 溫度, 濕度
甲醛測量範圍	0~5.00 ppm
甲醛測量精度	±5%
溫度測量範圍	0~50.0°C (50.0~122.0 °F)
溫度測量精度	±1.0°C/2.0°F
相對溼度測量範圍	0.1~99.9%RH
相對溼度測量精度	± 5%RH( 在 25°C 10~90%RH), 其他 ±7%RH
尺寸: 儀器	160x60x40mm
電源	AAA 電池 x 4 顆或 9V 變壓器

### 包裝清單:

1. TE-718 儀表
2. AAA 電池 x 4 顆
3. USB 線 (數據傳輸)
4. 軟體 (即時), 說明書光碟
5. 三腳架
6. 9V 變壓器
7. 精緻鋁箱




### 按鍵說明

**HOLD:** 鎖住當前讀值 (在 LCD 底部顯示 HOLD), 增大當前設定值 (調整校準值、甲醛警報值)。

**MODE:** 按壓此鍵校正

**PWR:** 按住 2 秒以上, 開啟或關閉儀表. 同時按住 HOLD 按鈕關閉自動關機功能

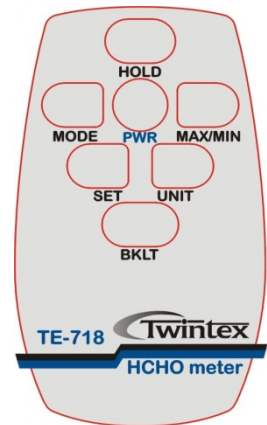
按住 1 秒, 開啟或者關閉蜂鳴器功能, 圖示  隨之出現或消失。

**MAX/MIN:** 循環顯示甲醛, 溫度, 溼度, TWA, STEL, 1Hr 的最大/最小值

**SET:** 按住 2 秒以上, 進入甲醛警報上限值設定; 長按此按鈕可保存設定值後回到正常模式

**UNIT:** 切換環境溫度單位 攝氏°C、華氏°F.。

**BKLT:** 在警報值設定模式時, 調節/減少甲醛警報值。開啟/關閉背光功能。



### 操作說明 :

1. 在進行每個操作之前, 所使用的電池必須是全新的、並且是相同品牌、相同規格的電池。否則, 顯示將會不穩定, 或者發生電池漏液。  
如果不遵循此要求進行操作, 保固服務將失效。(備註: 不使用時記得取出電池)
2. 強力推薦使用變壓器來進行線上長時間同步傳輸紀錄

### 電源:

按下 **PWR** 鍵開啟儀器, 長按 **PWR** 鍵關閉儀器。該紀錄器具有三種供電模式: (a) AAA 電池 x 4 個; (b) 9V 變壓器; (c) 使用市售的行動電源。

(a) 當電量不足時, LCD 螢幕會出現電池的圖示。此時, 需要立即更換電池; 否則 LCD 螢幕的讀數會因為電量不足而出現錯誤。

(b) 進行短時間測量時, 可以使用電池。如果需進行長時間監測, 請使用 9V 變壓器來進行供電。

(c) 當使用市售 5V/500mA、750mA 或 1A 的行動電源以 USB 連接線來供電時, LCD 螢幕會出現電池圖示。此時請忽略電池圖示。隨時觀察行動電源, 一旦發現電量不足, 立即停止測量; 否則讀數會不準確。

### 測量:

在一般測量模式中打開儀器, 由於甲醛感測器的特性, 需要幾分鐘的暖機, 螢幕顯示 0.0000, 從 9999→8888→……0000 倒數, 如果環境沒有甲醛存在, 甲醛顯示 0ppm, 溫度讀數



與濕度交換顯示在螢幕. 如果裝上電池時花費幾分鐘, 儀器連接到電力, 儀器會立即進行倒數

### AUTO POWER OFF(自動關機):

如果在 15 分鐘內沒有操作, 機器將會自動關機。如需取消自動關機功能, 在關機狀態下同時按 **HOLD** 和 **PWR** 按鈕, 螢幕顯示 "n", 然後進入一般模式。自動關機功能, 預設設定為開啟狀態。在進行長時間監測時, 需要提前關閉自動關機功能。

### MAX/MIN/TWA8hr/TWA1hr/STEL12min:

從電源開啟, 按下標題四個選項即會顯示最大/最小值, TWA (8 小時內總平均總量), STEL (短時間曝光限制在 12 分鐘內) TWA (1 小時內平均總量)

在最大/最小值模式中, 按住 **HOLD** 按鈕來清除最大/最小值, 此時, 所有參數顯示讀數 0, 濕度區域顯示 Er2 %, 再按一次 **MAX. MIN** 按鈕回到一般模式, 完成上一個清除動作後, 儀器會重新儲存最大/最小值讀數

### MODE:

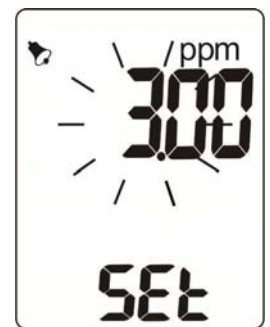
1. 在警報模式時, 短按左邊數值是可調整的
2. 長按此按鈕進入 CAL (校正) 模式, 在 LCD 的上方, 會顯示閃爍的 00000 和 CAL,
3. (按住 **PWR** 鍵停止校準)

### 設定報警值和蜂鳴器:

甲醛默認值警報上限是 0.08ppm。對於不同的應用, 可按 **SET** 按鈕進入閾值設定, 按 **HOLD** 按鈕增加警報值, 按 **BKLT** 按鈕減少警報值, 按 **MODE** 按鈕向左移動設定數位, 按 **MAX/MIN** 向右移動設定數位。

然後再次按住 **SET** 按鈕保存設定值, 螢幕顯示 "SAVE" 數秒之後, 返回一般測量模式。

在設定警報值時, 螢幕顯示 "SET"。設定好報警值之後, 螢幕顯示警報圖示。一旦讀數超過報警值, 蜂鳴器會響。按 **PWR** 按鈕可關閉蜂鳴器, 此時鈴鐺圖示消失。再次短按 **PWR** 按鈕, 啟動警報功能。



### 鎖住:

在一般測量模式時, 按此按鈕可保持當前讀值。此時, 所有功能都被臨時凍結不可操作, 例如 **MAX. MIN** 顯示、溫度單位選擇、報警值設定等等。在警報值設定時, **HOLD** 按鈕用來調整警報值。



### 背光功能:

按住 **BKLT** 鍵開啟背光功能在黑暗地區使用, 再次按住 **BKLT** 鍵可關閉背光功能

### 甲醛自動校準:

打開儀器, 按住 **MODE** 鍵進入校準模式, (此時, LCD 螢幕底部顯示 "CAL") 溫溼度依然顯示, 默認校準時間為 15 秒 直到 00000 消失並回到正常模式。

**備註:** 進行校準之前, 要確保校準室裡沒有甲醛存在。除此之外, 不要做自我校準功能。確定無甲醛存在, 建議可買市面上去除甲醛的產品確定環境中無甲醛氣體存在。

### 溫濕度校準功能:

本機採用精準免校正設計之電容式溫濕度感測器, 用戶可於購買使用一段時間



後，對於準確度偏離有疑慮時自行做基準值調整。

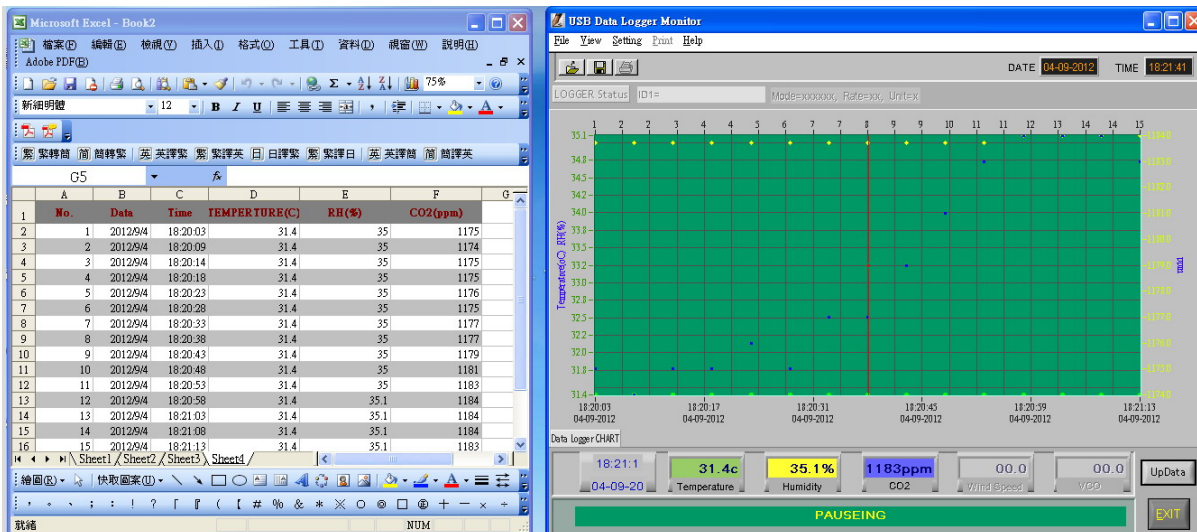
關機時 MAX+UNIT+BKLT 三鍵按住後 +PWR 開機，螢幕出現 oC 或 oF 若溫度不變需要改濕度時，短按 SET 鍵此時螢幕出現 % ，若比對標準偵測濕度低於標準值 3% ，按 HOLD 鍵增加不足的數值若高於標準值 3% 按 BKLT 減少多餘標準的數值（此時螢幕會出現 " - 3 "）調整後長按 SET 螢幕出現 SET 然後出現 SAVE 再關機才算成功調整作業完畢

### 線上記錄功能的特點：

- ✓ TE-718 甲醛監測儀具有即時資料記錄功能
- ✓ 可同步傳輸高達 64,000 筆資料到電腦進行資料分析
- ✓ 跟電腦連接後，在進行資料傳輸時，甲醛偵測紀錄器的螢幕會顯示 USB 圖示，直到移除 USB 連接線，圖示才會消失
- ✓ 使用者軟體資料可以儲存並且導入 EXCEL 表格進行各種分析和應用
- ✓ 軟體可選擇採樣時間間隔，時長從 5 秒到 6 小時

### 線上資料記錄軟體介面：

在電腦上安裝 USB 驅動和記錄儀軟體。一旦監測儀通過 USB 連接電腦，請靜待 10 秒後開啟軟體，電腦可自動識別並且修正 COM 埠。此時，監測資料可即時顯示在電腦螢幕上。然後你會看到螢幕上的記錄點累積點數會逐漸形成一個曲線。



### 錯誤資訊：

問題 1：出現錯誤顯示，怎麼辦？

答案 1：更換新的鹼性電池（AAA x 4 個），或者更換電源充電器。重新開機，再檢查一遍顯示。

問題 2：感測器損壞的錯誤代碼是什麼？

答案 2：Er1 代表溫度或者濕度感測器損壞，或感測器通訊出問題

Er2 代表監測讀數超過了溫度或濕度的參數範圍。（錯誤代碼將會顯示在溫度或濕度數值的顯示區域。）在 MAX/MIN 模式清除掉所有最大值和最小值資料之後，出現這些錯誤代碼是正常現象。

### 保固：

從購買之日起，全機保固期限一年。一年保固不適用以下情形：

- 配件和電池（不在保固範圍內）
- 由於操作/電池使用不當（包括本使用說明書不能預見的特殊用途）引起的故障、與不相容的配件或設備配套使用引起的故障，以及由不具備維修資格的人試圖維修引起的故障。